

Manual de Instalação

SIDEWALK

AUTHENTIC

COLEÇÃO
PORTOBELLO
2023



Portobello
shop



STORYTELLING

O fulget Portobello.

A composição sem queima de cimento com pequenos agregados naturais nas possibilidades de piso drenante, piso para calçadas, pátios, rampas e bordas de piscina.

Cartela de cores precisa, textura mais acetinada e propriedades atérmicas fazem de Sidewalk uma alternativa ideal para projetos de áreas externas.

Praticidade, beleza e desempenho técnico em uma mesma matéria.

Sob medida para seu projeto. Sob medida para você.

A close-up, low-angle shot of a person riding a road bike on a paved sidewalk. The person is wearing dark clothing and white sneakers with orange accents. The bike is black with a large front wheel and drop handlebars. The background is a blurred green lawn and trees. The text "SIDEWALK OUT" is overlaid in white, bold, sans-serif font in the upper right quadrant.

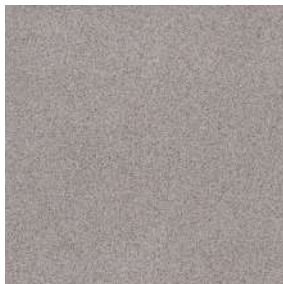
SIDEWALK OUT



Sidewalk Out Off White

80x80 - PISO

REJUNTE: Cinza Platina



Sidewalk Out Sand

80X80 - PISO

REJUNTE: Cinza Ártico



Sidewalk Out Graphite

80x80 - PISO

REJUNTE: Preto

INFORMAÇÕES TÉCNICAS



FORMATO

80x80



TIPOLOGIA

PISO



LOCAL DE USO

CL RE



V. TONALIDADE

V4



MATERIAL

CONCRETO



ESPESSURA

24mm



JUNTA*

3 a 5 mm



ARGAMASSA

**AC-III
BRANCA**

*Caso opte por não rejuntar, utilize a junta seca de 2mm.

RECOMENDAÇÕES E CARACTERÍSTICAS



Mesmo aspecto do Sidewalk Pool, Line e Across Drain



Antiderrapante mesmo quando molhado



Alta durabilidade



Material natural e pedra natural aparente



Também recomendado para uso ao redor de piscinas



Adequado para tráfego intenso



Atérmico nas cores claras



Máx. 5%

Para uso residencial inclinação máxima de **15%** e para uso comercial inclinação máxima de **10%**. Para inclinações superiores citadas acima, caberá ao responsável técnico da obra, determinar o coeficiente de atrito que atenderá a angulação.



O uso do produto pode causar ao longo do tempo variação de cor, tonalidade, brilho e textura. Isso é resultado da interação do usuário com o produto, da imprevisibilidade das condições combinadas de utilização, bem como da cura do concreto que dura por tempo indeterminado.

SIDEWALK POOL





Sidewalk Pool Off White
40x80



Sidewalk Pool Sand
40X80



Sidewalk Pool Graphite
40x80

INFORMAÇÕES TÉCNICAS



FORMATO

40x80



TIPOLOGIA

PISO



LOCAL DE USO

CL RE



V. TONALIDADE

V4



MATERIAL

CONCRETO



ESPESSURA

24mm



JUNTA*

3 a 5mm



ARGAMASSA

**AC-III
BRANCA**

*Caso opte por não rejuntar, utilize a junta seca de 2mm.

RECOMENDAÇÕES E CARACTERÍSTICAS



Mesmo aspecto do Sidewalk Pool, Line e Across Drain



Não necessita de rejunte



Antiderrapante



O uso do produto pode causar ao longo do tempo variação de cor, tonalidade, brilho e textura. Isso é resultado da interação do usuário com o produto, da imprevisibilidade das condições combinadas de utilização, bem como da cura do concreto que dura por tempo indeterminado



Alta durabilidade



Material natural e pedra natural aparente



Ideal para bordas de piscinas



Norma aplicável
ABNT NBR16790:2020



Adequado para tráfego intenso

- Flexão: 7,1 MPa
ABNT NBR16790:2020 > 3,5 MPa
- Coeficiente de Atrito: Seco = 0,77, molhado 0,78
ABNT NBR13818:1997 determina que quando > 0,40 o piso é recomendado para locais onde se requer resistência ao escorregamento



Atérmico nas cores claras

INFORMAÇÕES DE INSTALAÇÃO

Sidewalk Out e Sidewalk Pool.

ASSENTAMENTO

PASSO A PASSO:

1. Com a massa devidamente preparada conforme orientações do fabricante, espalhar na base úmida com lado liso da desempenadeira cerca de 5 mm de espessura e após isso, com o lado dentado, criando cordões em um único sentido.
2. Limpar o verso da peça com escova macia, eliminando resíduos.
3. Aplicar a argamassa no verso da peça, com os cordões na mesma direção dos cordões da base.
4. Ajustar sua posição pressionando contra a base e arrastando levemente em direção às peças assentadas. Inserir os espaçadores de modo que não fiquem apertados.
5. Conferir o alinhamento e o nivelamento com a régua e o nível. Desníveis podem ser indício de massa mal aplicada e vão ocioso.
6. É de extrema importância cobrir as peças com plástico a cada 2m² assentado. Manter a cobertura até a cura total da argamassa (mínimo de 48h).

IMPORTANTE:

Devido a produção artesanal dos pisos/bordas, o tardo (verso da peça) apresentará irregularidade, que deve ser ajustada na argamassa e nivelando durante o assentamento.

As peças devem ser instaladas com espaçamento de 2mm quando não utilizar rejunte e 3 a 5 mm quando utilizar rejunte, conforme especificação de projeto, os espaçamentos podem ser maiores que os indicados acima.

Para o Ralo acabamento, o encaixe dele sobre o Ralo Canal já define o espaçamento correto.

Recomenda-se **Argamassa AC-III BRANCA**.

(O assentador deve usar luvas de proteção limpas, livres de óleo, graxa, barro, lama, corantes, tintas e qualquer impregnantes ou produtos químicos.)

REJUNTAMENTO

O rejuntamento somente poderá ser feito após a cura total da argamassa de assentamento (conforme instruções do fabricante).

Recomendamos que seja preparada uma proteção com fita crepe nas faces frontais da peça. Essa proteção deverá ser retirada logo após o término da aplicação do rejuntamento. Utilizar uma bispnaga ou manga de confeiteiro com bico fino para a aplicação do material.

Recomenda-se **rejunte cimentício Tipo II**.
(Revestimento pode ser usado sem rejuntar)

RECOMENDAÇÕES DE USO E CUIDADOS COM OS PRODUTOS DA LINHA:



Realizar a instalação somente após os serviços que gerem poeira, detritos e respingos.



Limpar derramamentos de produtos impregnantes, matéria orgânica ou compostos de corantes de forma imediata evitando que possam manchar definitivamente o revestimento.



Não apoiar andaimes diretamente sobre peças, proteger o revestimento com tábuas de madeira sob os pés dos andaimes, inclusive pés com rodízios.



Não utilizar o produto como base para fogueiras ou braseiros pois o calor excessivo irá degradar o concreto e soltar as granilhas que compõem a superfície.



Não utilizar como piso elevado ou como base para depósito de materiais, mesmo paletizados.



Todas as peças já são impermeabilizadas com resina acrílica, mas o cliente pode, utilizar outro produto adicional por cima, desde que compatível com resina acrílica.



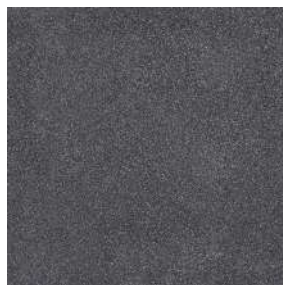
**SIDEWALK
ACROSS DRAIN**



Across Drain Off White
80x80 - PISO DRENANTE



Across Drain Sand
80X80 - PISO DRENANTE



Across Drain Graphite
80x80 - PISO DRENANTE

INFORMAÇÕES TÉCNICAS



FORMATO

80x80



TIPOLOGIA

PISO



LOCAL DE USO

RE



V. TONALIDADE

V4



MATERIAL

CONCRETO



ESPESURA

60mm



JUNTA*

N/A



ARGAMASSA

N/A

*Produto não permite assentamento com argamassa nem rejuntar.

RECOMENDAÇÕES E CARACTERÍSTICAS



Alto poder de drenagem.



Mesmo aspecto do Sidewalk Out, Pool e Line.



Revestimento deverá ser assentado sobre camada drenante (Terra ou brita).



Indicado para jardim e permite alterações no futuro.



Norma aplicável
ABNT NBR16416:2015

- Flexão: 2,1 MPa
ABNT NBR 16416:2015 > 2 MPa
- Permeabilidade: 6,93 mm/s
ANBT NBR16416:2015 > 1,00 mm/s
- Coeficiente de Atrito: Seco = 0,88, molhado 0,68
ABNT NBR13818:1997 determina que quando > 0,40 o piso é recomendado para locais onde se requer resistência ao escorregamento



Máx. 5%

O piso drenante tem por norma a limitação de ser instalado com declive máximo de 5%.



Não armazenar areias e materiais granulares e pulverulentos sobre o revestimento, pois irão saturar os vazios da placa de concreto permeável comprometendo sua capacidade drenante.



Não rejuntar para não perder a capacidade drenante.



O uso do produto pode causar ao longo do tempo variação de cor, tonalidade, brilho e textura. Isso é resultado da interação do usuário com o produto, da imprevisibilidade das condições combinadas de utilização, bem como da cura do concreto que dura por tempo indeterminado

INFORMAÇÕES DE INSTALAÇÃO

Across Drain

ASSENTAMENTO

PASSO A PASSO:

- 1.** Colocar as peças uma a uma manualmente iniciando pela peça indicada na paginação do projeto e seguindo a direção definida na paginação. Na falta de paginação, iniciar por uma das peças de canto e seguir para o alinhamento de um dos lados retos da instalação.
- 2.** Cada peça assentada deverá ser nivelada cuidadosamente em relação à talisca da cota final da instalação (ou em relação ao travamento do perímetro, quando este for executado inicialmente, de forma a evitar que resultem degraus entre as peças, esses degraus causarão a longo prazo pequenas quebras nas arestas da camada de acabamento dos pisos, prejudicando seu aspecto, mas não sua funcionalidade permeável. Não utilizar marretas e martelos para o nivelamento pois tem potencial para danificar a superfície do revestimento. Nunca compactar o revestimento, não utilizar equipamento de compactação ou vibração sobre as placas de concreto permeáveis.
- 3.** Cada peça deve ser integralmente calçada pela sua base inferior evitando que fiquem bambas, o que resultaria em fissuras e/ou quebra das peças quando houver tráfego. Essas patologias prejudicaram o aspecto das peças, mas não sua funcionalidade permeável.
- 4.** As peças podem ser instaladas encostadas umas às outras, tanto quanto seja possível em função da granulometria do material da base ou com o espaçamento definido em projeto. Não rejuntar as peças.
- 5.** As peças podem ser rejuntadas com areia grossa ou outro material definido em projeto, porém a instalação terá um desempenho otimizado sem o uso de preenchimento dos vãos de espaçamento entre as peças.
- 6.** As últimas peças a serem colocadas deverão ser as recortadas para acabamento das laterais da instalação.

Para cortar as peças, deve utilizar serra mármore manual ou serra clipper manual equipados com disco diamantado ventilado. O corte pode ser feito a seco ou úmido, em ambos os casos, as peças deverão ser limpas imediatamente após o corte para evitar que o pó do corte fique impregnado nos vazados e na superfície do revestimento, prejudicando sua aparência e seu desempenho.

Ao final de cada jornada de trabalho, os pisos já assentados deverão ser cobertos com lona para proteção contra sujeiras de obra e assim permanecer até o final da obra, sendo liberados apenas depois da finalização de todos os trabalhos de jardinagem, reboco, pintura e demais serviços que geram poeira, detritos e respingos.

A Declividade máxima de superfícies drenantes com placas de concreto permeável é de 5% conforme NBR 16416.

(O assentador deve usar luvas de proteção limpas, livres de óleo, graxa, barro, lama, corantes, tintas e qualquer outros impregnantes ou produtos químicos.)

REVESTIMENTO ALOCADO DIRETAMENTE SOBRE CAMADA DE BRITA EM SISTEMA DE ESCOAMENTO COM DUTO DE DRENAGEM:



RECOMENDAÇÕES DE USO E CUIDADOS COM OS PRODUTOS DA LINHA:



Realizar a instalação somente após os serviços que gerem poeira, detritos e respingos.



Limpar derramamentos de produtos impregnantes, matéria orgânica ou compostos de corantes de forma imediata evitando que possam manchar definitivamente o revestimento.



Não apoiar andaimes diretamente sobre peças, proteger o revestimento com tábuas de madeira sob os pés dos andaimes, inclusive pés com rodízios.



Não utilizar o produto como base para fogueiras ou braseiros pois o calor excessivo irá degradar o concreto e soltar as granilhas que compõem a superfície.



Não utilizar como piso elevado ou como base para depósito de materiais, mesmo paletizados.



Não utilizar as peças para armazenar areias e materiais granulares pois irão comprometer a capacidade drenante.





Line Off White
ACABAMENTO RALO



Line Sand
ACABAMENTO RALO



Line Graphite
ACABAMENTO RALO



Ralo Canal
13x120
CANAL 120

INFORMAÇÕES TÉCNICAS



FORMATO

8x80
13x120



TIPOLOGIA

PISO



LOCAL DE USO

CL RE



V, TONALIDADE

V4



MATERIAL

CONCRETO



ESPESSURA

44mm (ralo)
60mm (acba.)



JUNTA *

4mm



ARGAMASSA

AC-III
BRANCA
(ralo canal)

*Não rejuntar o Sidewalk Line.

RECOMENDAÇÕES E CARACTERÍSTICAS



Mesmo aspecto do Sidewalk Pool, Line e Across Drain



Atérmico nas cores claras



Antiderrapante



Não rejuntar



Alta durabilidade



O uso do produto pode causar ao longo do tempo variação de cor, tonalidade, brilho e textura. Isso é resultado da interação do usuário com o produto, da imprevisibilidade das condições combinadas de utilização, bem como da cura do concreto que dura por tempo indeterminado



Material natural e pedra natural aparente



Ideal para bordas de piscinas

INFORMAÇÕES DE INSTALAÇÃO

Ralo Canal

ASSENTAMENTO

PASSO A PASSO:

1. Abrir a valeta no solo para canaleta em concreto integrante no contra piso.

Fazer a concretagem da canaleta em concreto junto com o contra piso.

A canaleta em concreto deve ter dimensões mínimas de 70 mm de largura e de 100 mm de profundidade. Deve-se direcionar o caimento do fundo da canaleta em direção ao ralo ou saída das águas pluviais para o sistema de drenagem.

Deixar o degrau da canaleta - Largura 140 mm e profundidade 80mm - sem caimento para assentamento da peça Ralo Canal.

A parte interna da canaleta deve ser impermeabilizada em conformidade com a ABNT NBR 13753 utilizando-se de material impermeabilizante para concreto como manta asfáltica, resina epóxi ou polímeros impermeabilizantes de lajes e contra piso.

Assentar com argamassa colante comum ou ACIII o Ralo Canal sobre o degrau da canaleta. Tomar cuidado para que o Ralo Canal esteja faceando nivelado com o nível do contra piso acabado.

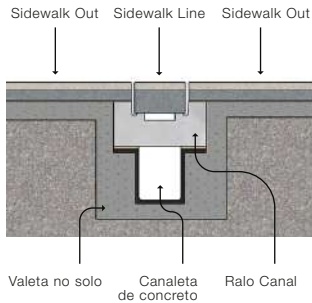
Assentar os revestimentos com argamassa ACIII Branca sobre o contra piso e sobre o ombro apenas da peça Ralo Canal.

Encaixar a peça Sidewalk Line sobre a peça Ralo Canal simplesmente apoiada.

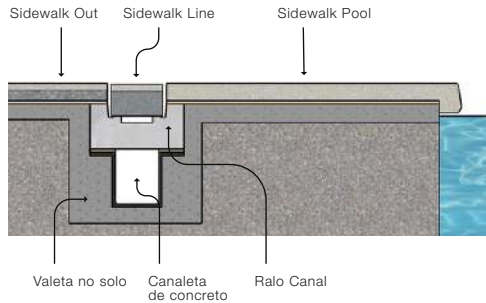
Salientamos que as informações prestadas neste documento são orientativas, e que é responsabilidade do construtor utilizar mão de obra qualificada para projeto e execução de redes de drenagem, contra piso de concreto e assentamento de revestimentos.

(O assentador deve usar luvas de proteção limpas, livres de óleo, graxa, barro, lama, corantes, tintas e qualquer impregnantes ou produtos químicos.)

SUGESTÃO DE ASSENTAMENTO ENTRE PISOS OUT:



SUGESTÃO DE ASSENTAMENTO PARA BORDA DE PISCINA



RECOMENDAÇÕES DE USO E CUIDADOS COM OS PRODUTOS DA LINHA:



Realizar a instalação somente após os serviços que gerem poeira, detritos e respingos.



Limpar derramamentos de produtos impregnantes, matéria orgânica ou compostos de corantes de forma imediata evitando que possam manchar definitivamente o revestimento.



Não apoiar andaimes diretamente sobre peças, proteger o revestimento com tábuas de madeira sob os pés dos andaimes, inclusive pés com rodízios.



Não utilizar o produto como base para fogueiras ou braseiros pois o calor excessivo irá degradar o concreto e soltar as granilhas que compõem a superfície.



Não utilizar como piso elevado ou como base para depósito de materiais, mesmo paletizados.



Todas as peças já são impermeabilizadas com resina acrílica, mas o cliente pode, utilizar outro produto adicional por cima, desde que compatível com resina acrílica.